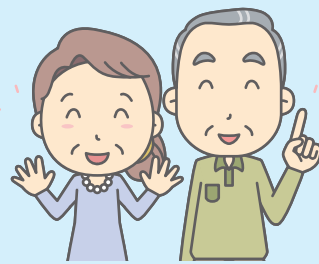




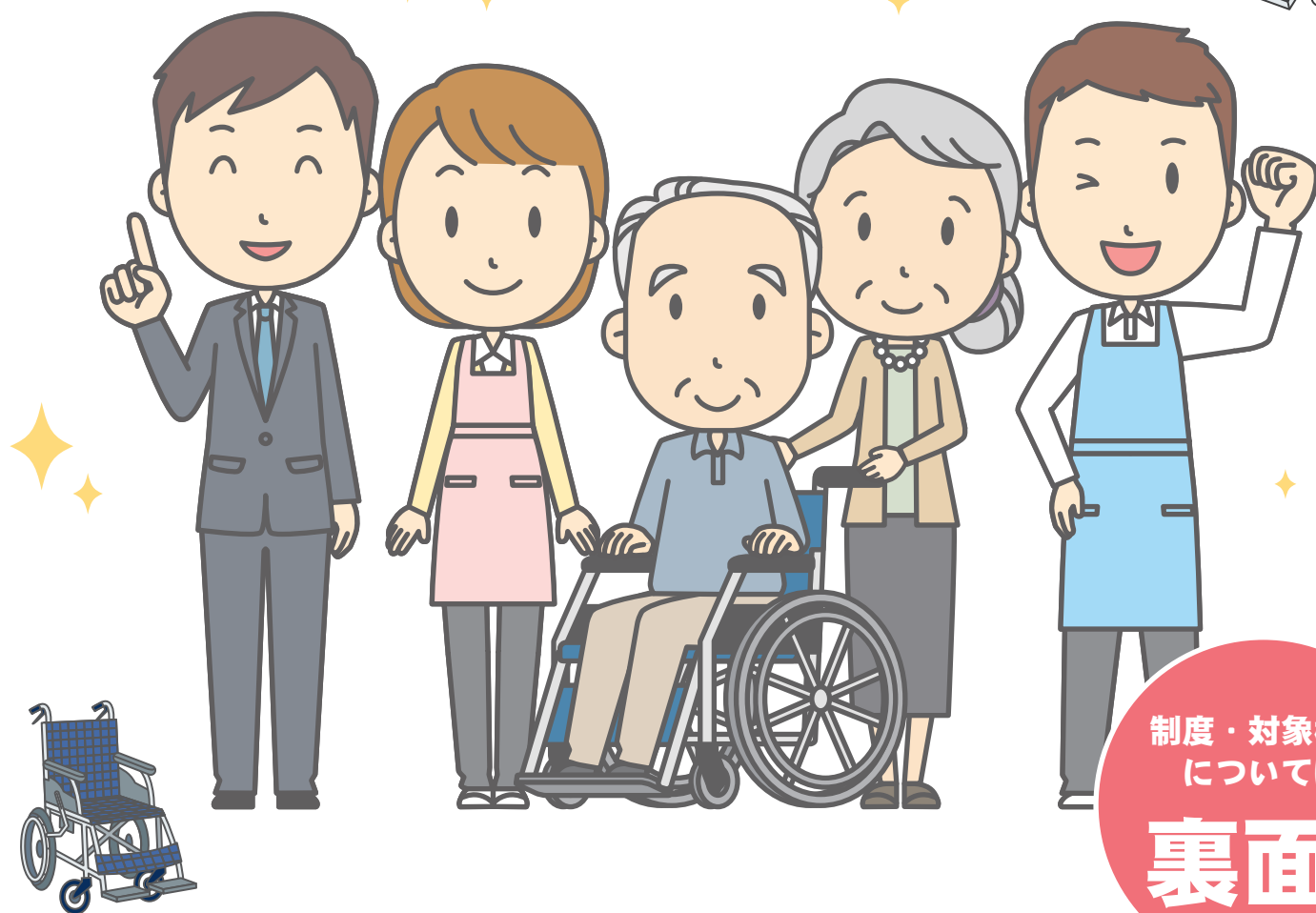
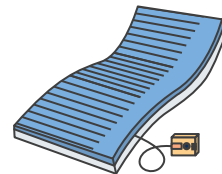
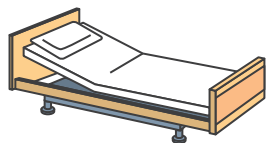
平成 30 年度 広島県地域医療介護総合確保事業

介護ロボット の購入費に



1台
最大

30 万の補助金が
円受けられます!



制度・対象機器
については

裏面にて

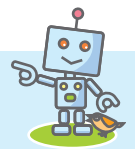
お問い合わせ・申請窓口

一般社団法人 日本福祉用具供給協会 広島県ブロック 事務局 〒731-0124 広島市安佐南区大町東 1-18-44

☎ (082) 877-1079 FAX (082) 877-1323 Eメール: jimukyoku@fukushiyogu-hiroshima.jp

申請書のダウンロードはホームページから

<http://www.fukushiyogu-hiroshima.jp/>



「広島県介護ロボット導入支援事業」とは...

介護ロボットは、介護従事者の身体的負担の軽減や業務の効率化に資する新たな技術が活用されており、介護従事者が継続して就労するために有効であるが、市場化されて間もない状況にあるものが多く、価格が高額である。

そのため、広く一般の介護事業所における取組みの参考となるよう先駆的な取組みに対して支援を行うことで、介護環境の改善に即効性を持たせるとともに、介護人材確保に繋げることを目的とした事業。

事業概要

補助額	1 機器につき 最大 30 万円 (区分は右図参照)	(補助金の金額区分)
導入計画との関係	1 計画につき、1 回の補助	
補助対象機器	<ul style="list-style-type: none"> ・「移乗介護」「移動支援」「排泄支援」「見守り・コミュニケーション」「入浴支援」「介護業務支援」のいずれかの場面において使用され、介護従事者の負担軽減効果のある介護ロボット ・ロボット技術 (①センサー等により外界や自己の状況を認識し、②これによって得られた情報を解析し、③その結果に応じた動作を行う) を活用して、従来の機器ではできなかった優位性を発揮する介護ロボット ・経済産業省が行う「ロボット介護機器開発・標準化事業」において採択された介護ロボット ・販売価格が公表されており、一般に購入できる状態にあること 	
		(円)
		60万
		40万
		20万
		0万

いずれの場合も **30万円**

購入価格の **2分の1**
 例) 52万円の場合は 26万円

いずれの場合も **10万円**

購入価格の **2分の1**
 例) 12万円の場合は 6万円

対象機器の例 ※平成 29 年度採択実績

- ◎ アシストホイール (ナブテスコ)
- ◎ aams. 介護 (バイオシルバー)
- ◎ ロボットアシストウォーカー RT.2 (RT ワークス)
- ◎ オスカー (モルテン)
- ◎ 見守り介護 エンジェル・アイ (コンフォート)
- ◎ シルエット見守りセンサ (キング通信工業)
- ◎ スモールチェンジ ラグーナ (ケーブ)
- ◎ 見守りシステム 低床3 モーターベッド (フランスベッド)
- ◎ 見守り支援ベッドシステム (パラマウントベッド)
- ◎ 免荷式リフト POPO (モリトー)
- ◎ ラップボン (日本セイフティー)
- ◎ リトルキーパス (幸和製作所)
- ◎ 家具調トイレ セレクト R 自動ラップ (アロン化成)
- ◎ 眠り SCAN セット (パラマウントベッド)
- ◎ 離床センサー付き電動ベッド エスパシアシリーズ (パラマウントベッド)



アシストホイール



RT.2



リトルキーパス



低床3 モーターベッド



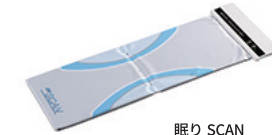
ラップボン



ラグーナ



オスカー



眠り SCAN



aams. 介護

申請・採択のながれ

1. 介護ロボット導入支援事業費補助金交付申請書、介護ロボット導入計画、導入を希望する介護ロボットの見積書、カタログコピー等を、申請窓口へ送付します。(申請書は表面記載のホームページからダウンロードできます)
2. 届いた内容をもとに、「広島県介護ロボット導入支援事業申請案件選定委員会」にて審査します。
3. 審査後、結果を「広島県介護ロボット導入事業費補助金交付決定通知書」により通知します。
4. 申請・報告が全て完了後、指定の口座へ補助金をお振り込みいたします。